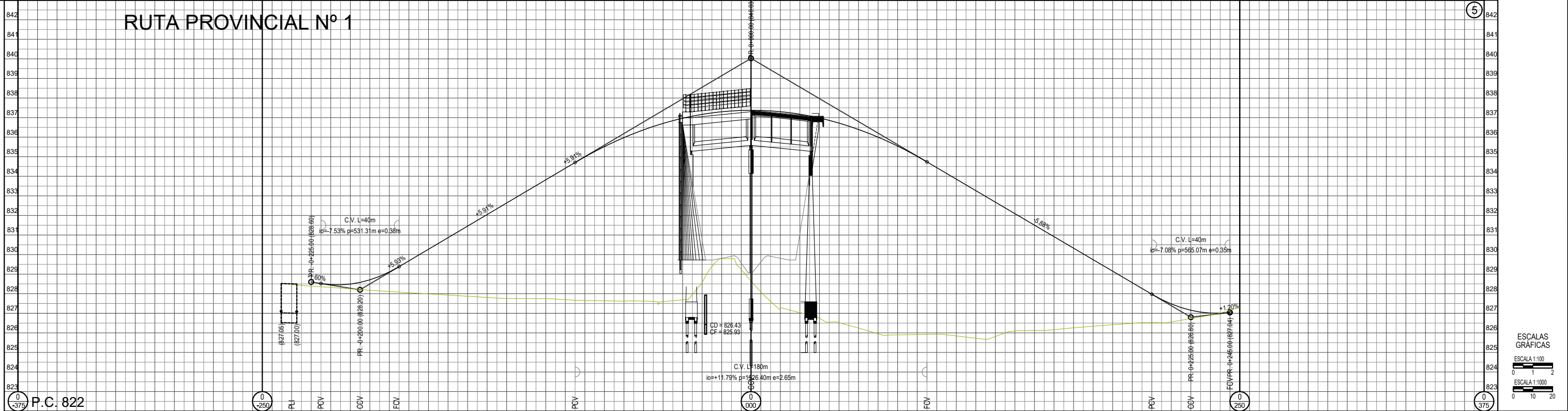


PROVINCIA DE JUJUY
ACCESO RP1
PROYECTO TRAZADO

VÉRTICE N°	ESTE (X) [m]	NORTE (Y) [m]	DISTANCIA [m]	AZIMUTH [GMS]	ANG. IZQ. [GMS]	DELTA [GMS]	Rc [m]	Te [m]	Ee [m]	Lc [m]	Des [m]	PROGRESIVA VÉRTICE
PL INICIO	3602710.495	7303038.874						0.00	0.00	0.00	0.00	-250.00
PL FIN	3603053.896	7302675.452	500.00	136°37'21"								250.00

RUTA PROVINCIAL N° 1



P.C. 822

ESCALAS GRÁFICAS
ESCALA 1:100
ESCALA 1:1000

	-235	-225	-220	-200	-180	-175	-150	-125	-100	-90	-75	-50	-25	0	25	50	75	90	100	125	150	175	200	205	225	245	250	PROGRESIVAS	
	823.45	823.35		823.22		823.05	822.90	822.75	822.73		822.64	822.61	822.57	822.54	822.50	822.38	822.50		822.50	822.52		822.13		822.52		822.73	822.39	COTAS DE PUNTOS FUJOS	
		823.00		823.59		823.88	831.16	832.64	834.11		833.52	836.55	837.16	837.37	837.17	836.56	835.54		834.15	832.88		831.21		828.27		827.15		COTAS DEL TERRENO	
																												COTAS DE RASANTE	
																												COTAS DE CUNETAS	
																												COTAS DE CUNETAS	
																												VARIACIÓN DE CALZADA	
2%																												BORDE EXT.	
																												-2%	

OBRA: RUTA NACIONAL N° 34 - DUPLICACION DE CALZADA
- PROVINCIA DE JUJUY
TRAMO: ACCESO A SALTA - SAN PEDRO DE JUJUY
SECCION: KM 1149,74 - KM 1176,00.

PLANALTIMETRÍA
PR. -0+250 - 0+250

INT. RUTA PROV. N° 1
RUTA PROV. N° 1 S/R N 34

FECHA: 07-2024

DIBUJO: THD

REVISO:

APROBO:

EMISION ORIGINAL

MODIFICACION

FECHA: JUL-2024

REVISION: A

OBRA: RUTA NACIONAL N° 34 - DUPLICACION DE CALZADA
- PROVINCIA DE JUJUY
TRAMO: ACCESO A SALTA - SAN PEDRO DE JUJUY
SECCION: KM 1149,74 - KM 1176,00.

PLANALTIMETRÍA
PR. -0+250 - 0+250

INT. RUTA PROV. N° 1
RUTA PROV. N° 1 S/R N 34

FECHA: 07-2024

DIBUJO: THD

REVISO:

APROBO:

EMISION ORIGINAL

MODIFICACION

FECHA: JUL-2024

REVISION: A

OBRA: RUTA NACIONAL N° 34 - DUPLICACION DE CALZADA
- PROVINCIA DE JUJUY
TRAMO: ACCESO A SALTA - SAN PEDRO DE JUJUY
SECCION: KM 1149,74 - KM 1176,00.

PLANALTIMETRÍA
PR. -0+250 - 0+250

INT. RUTA PROV. N° 1
RUTA PROV. N° 1 S/R N 34

FECHA: 07-2024

DIBUJO: THD

REVISO:

APROBO:

EMISION ORIGINAL

MODIFICACION

FECHA: JUL-2024

REVISION: A

DIRECCION NACIONAL DE VIALIDAD
MINISTERIO DE ECONOMIA
SECRETARIA DE TRANSPORTE

OBRA: RUTA NACIONAL N° 34 - DUPLICACION DE CALZADA - PROVINCIA DE JUJUY TRAMO: ACCESO A SALTA - SAN PEDRO DE JUJUY SECCION: KM 1149,74 - KM 1176,00.	PLANO N°: RN34-INT-PA-14
PLANALTIMETRÍA PR. -0+250 - 0+250	ESCALA: HORZ.: 1:1000 VERT.: 1:100
INT. RUTA PROV. N° 1 RUTA PROV. N° 1 S/R N 34	FECHA: JUL-2024
FECHA: 07-2024	REVISION: A
DIBUJO: THD	
REVISO:	
APROBO:	
EMISION ORIGINAL	
MODIFICACION	